

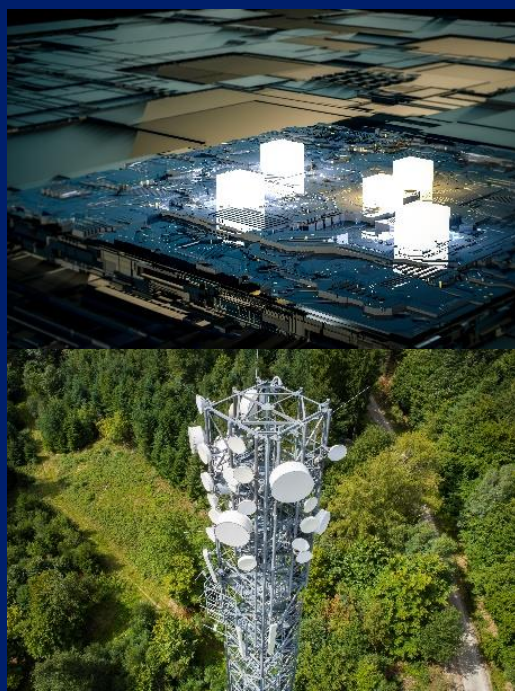
导热低损耗层压板熱伝導性低損失積層板

メリット

- 「クラス最高」低損失正接
- 優れた温度管理
- 広い温度範囲にわたるDk安定性
- アンテナゲインや効率の向上
- 極めて平坦性の高い銅箔への優れた密着性

用途

- ハイエンド電力増幅器
- 高出力放送システム
- 出力分配器、フィルターおよびカプラー
- アンテナ
- 航空宇宙用材料



RF-35TC-A積層板は、セラミック充填PTFEでコーティングされたガラスクロスで構成されています。

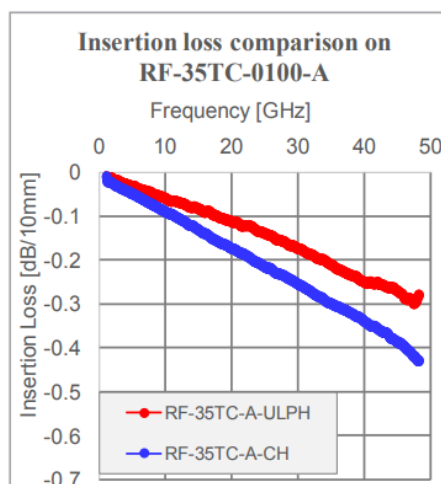
RF-35TC-Aの特別なセラミック組成により、高い熱伝導率のメリットを付加した低損失係数を可能にします。ハイドロカーボン系の競合品のように、酸化されたり、黄色になったり、誘電率や損失係数が上昇することはRF-35TC-Aはありません。

RF-35TC-Aは高出力用途に適しています。その低DF性により、高電力と高周波数の用途において低発熱で信号を送ることができ、高い熱伝導率により、伝送線路とトランジスタやキャパシタなどのチップ部品の両方から熱を拡散できます。RF35TC-Aの優れた熱管理能力と電力処理能力により、信頼性が向上し、保証コストを削減できます。

RF-35TC-Aは、電力増幅器などのアクティブ素子の寿命を向上させます。

RF-35TC-Aは、低粗度銅箔への優れた密着性を示します。これにより、表皮効果損失が影響を受ける可能性のある高周波での挿入損失および導体損失がさらに低くなります。

RF-35TC-Aの低Z軸CTE値により、多層用途におけるめっきスルーホール信頼性の向上をもたらします。この製品シリーズは、優れた電氣的、熱的、機械的安定性を低コストで提供するように設計されています。



特性	条件	標準値	単位	テスト方法
電気特性				
誘電率	@ 10 GHz	3.50 ± 0.05		IPC-650 2.5.5.5.1 (Modified)
損失係数	@ 10 GHz	0.002		IPC-650 2.5.5.5.1 (Modified)
表面抵抗率		5.0 × 10 ⁸	Mohms	IPC-650 2.5.17.1
体積抵抗率		5.0 × 10 ⁸	Mohms/cm	IPC-650 2.5.17.1
熱特性				
熱伝導率	Unclad	0.83	W/M*K	IPC-650 2.4.50
CTE (50°C ~ 150°C)	X	9	ppm/°C	IPC-650 2.4.41
	Y	13		
	Z	20		
T _c (D)K (-55°C ~ 150°C)		-10	ppm/°C	IPC-650 2.5.5.6 (Modified)
T _d	2% Wt. Loss	520 (968)	°C (°F)	IPC-650 2.4.24.6/TGA
	5% Wt. Loss	540 (1,004)	°C (°F)	IPC-650 2.4.24.6/TGA
機械的特性				
曲げ強さ	MD	117.21 (17,000)	N/mm ² (psi)	IPC-650 2.4.4
	CD	82.74 (12,000)	N/mm ² (psi)	
寸法安定性 (焼成後)	MD	0.004	% (20 mil)	IPC-650-2.4.39 (Bake)
		0.018	% (60 mil)	
	CD	0.071	% (20 mil)	
		0.078	% (60 mil)	
寸法安定性 (加圧後)	MD	-0.003	% (20 mil)	IPC-650-2.4.39 (Stress)
		0.012	% (60 mil)	
	CD	0.068	% (20 mil)	
		0.076	% (60 mil)	
化学的・物理的特性				
難燃性評価			V-0	UL-94
比熱		1.02	J/(g °C)	IPC-650 2.4.50
密度		2.35	g/cm ³	IPC-650 2,3,5
吸水		0.05	%	IPC-650 2.6.2.1

*報告された値はすべて標準的なものであり、仕様の目的で用いないください。すべての場合において、ユーザーが、所定の用途における適合性を決定するものとします。

標準厚			
Inches	mm	Inches	mm
0.0100	0.25	0.0300	0.76
0.0200	0.51	0.0600	1.52
標準パネルサイズ			
Inches	mm	Inches	mm
12 x 18	305 x 457	18 x 24	457 x 610
16 x 18	406 x 457	36 x 48	914 x 1,220

*こちらに示したすべての試験データは典型的な値であり、規格値を意図したものではありません。重要な仕様の公差に対する評価については、弊社の担当者に直接お問い合わせください。

*RF-35-TC-A は0.010インチ (0.25 mm) 単位で製造できます。

*標準パネルサイズは18インチx 24インチ (457 mm x 610 mm) です。

*この他の厚さ、その他のサイズ、およびその他の種類のクラッドの有無については、弊社にお問い合わせください。

